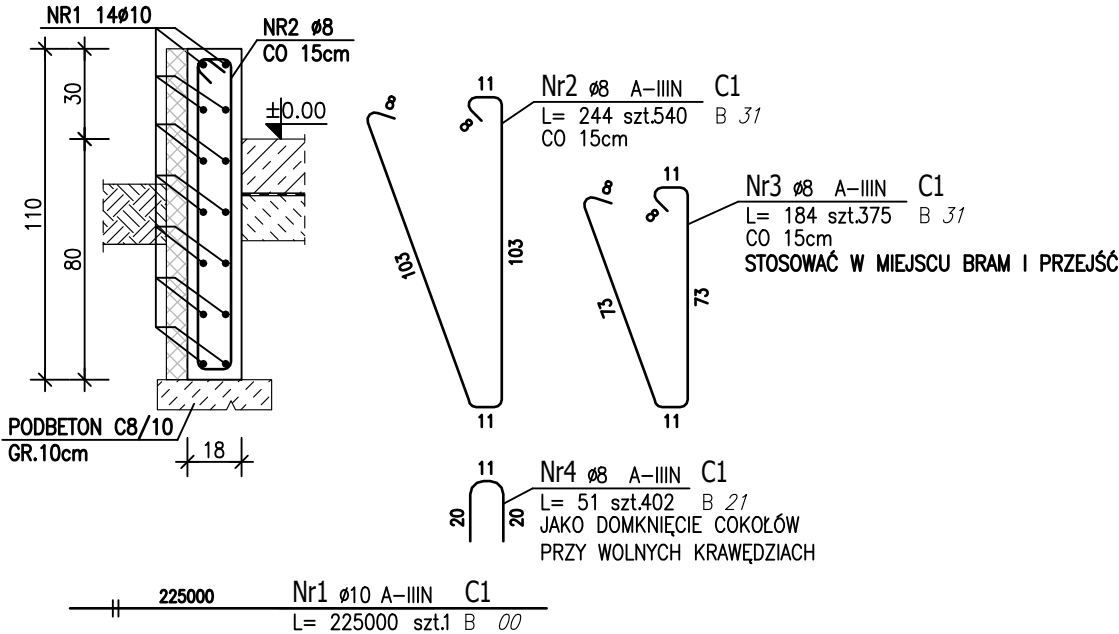


POZ.C1 COKÓŁ PREFABRYKOWANY +0.30 (137mb)  
COKÓŁ ZEWNĘTRZNY




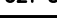
W MIEJSCACH PRZEJŚĆ I BRAM STOSOWAĆ OBNIŻONY COKÓŁ  
OTULENIE PRĘTÓW (DO ZEWNĘTRZNEJ KRAWĘDZI STRZEMION) – 30mm  
PRĘTY UKŁADAĆ SYMETRYCZNIE WZGLĘDEM PRZĘKROJU;  
DOPUSZCZA SIĘ WYKONANIE PODWALIN MONOLITYCZNE NA BUDOWIE

ZESTAWIENIE STALI ZBROJENIOWEJ

POZ.	NR PRĘTA	Ø [mm]	DŁUGOŚĆ [m]	ILOŚĆ			DŁ. ŁĄCZNA [m]	
				PRĘTÓW	x POZ.	RAZEM	A-IIIIN Ø8      Ø10	
Poz. C1 – COKÓŁ – 1 szt.								
C1	1	10	2250,000	1	1	1		2250,00
	2	8	2,440	540	1	540	1317,60	
	3	8	1,840	375	1	375	690,00	
	4	8	0,510	402	1	402	205,02	
DŁUGOŚĆ RAZEM [m]							2212,62	2250,00
MASA JEDNOSTKOWA [kg/m]							0,395	0,617
MASA [kg]							873,98	1388,25
MASA CAŁKOWITA [kg]							2262,23	

- 1) Opis kształtu pręta: osiowo  
2) Opis długości haka: osiowo  
3) Długość pręta L: suma wymiarów osiowych

W FUNDAMENCIE UŁOŻYĆ UZIOMY I WYKONAĆ OTWORY  
WG PROJEKTU ELEKTRYCZNEGO (JEŚLI SĄ KONIECZNE);  
PRĘTY UKŁADAĆ SYMETRYCZNIE WZGLĘDEM PRZĘKROJU  
ZE STOPAMI KOTWY/SZPILKI DLA SŁUPÓW  
BETON C30/37 (B37), W8  
STAL A-IIIIN

	ZAKŁAD USŁUG TECHNICZNYCH UL. BLISKA 1B/5, 80–541 GDAŃSK TEL. 502 521 836				
	Specjalność konstrukcyjno- budowlana	PROJEKTANT:	mgr inż. Marcin Gzieło	WKP/0181/PWOK/05 konstrukcyjno-budowlana	
			mgr inż. Dariusz Siwczak	WKP/0015/POOK/16 konstrukcyjno-budowlana	
INWESTOR:	KOMENDA MIEJSKA POWIATOWEJ STRAŻY POŻARNEJ w GDYNI, ul. Władysława IV 12/14				RYS. NR
Budowa hali magazynowej na potrzeby OLiOC wraz z placem manewrowym GDYNIA, ul. KRZEMOWA 4, działka nr 266/2 obręb 0027 Wielki Kack					K-06
FAZA:	PROJ. TECHNICZNY	BRANŻA:	KONSTRUKCJA	DATA:	11.2025
POZ.C1 COKÓŁ PREFABRYKOWANY					1:25